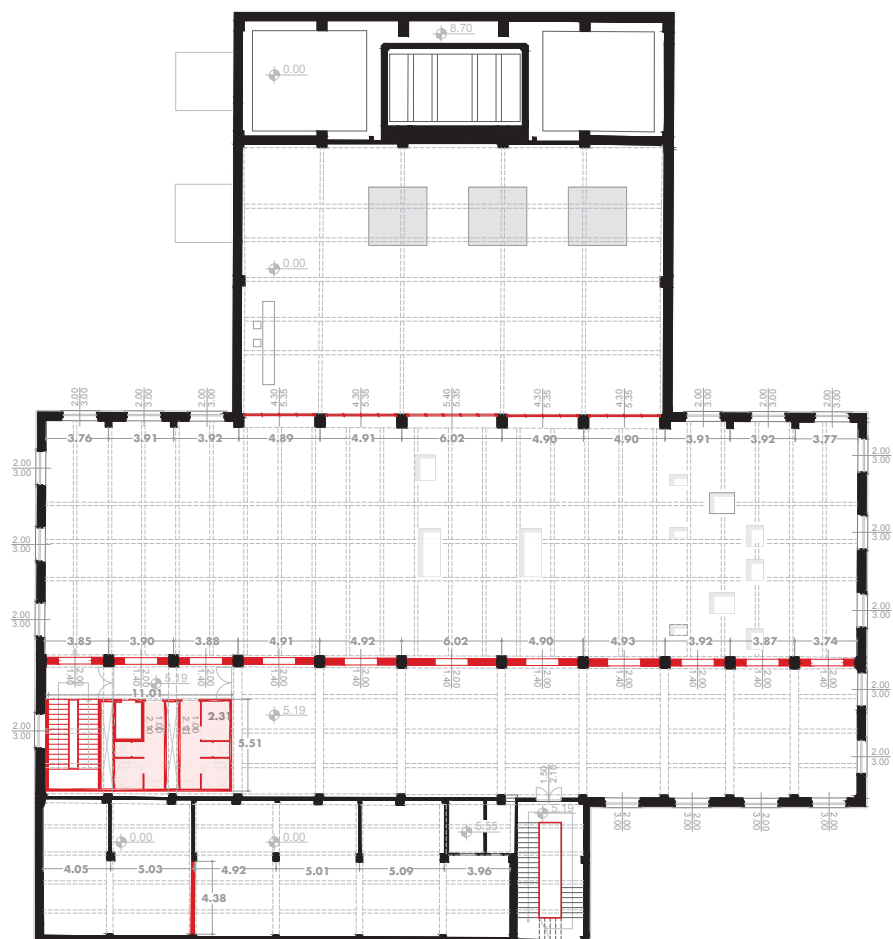


PIANTA_LV +7.00



PIANTA_LV +7.00

COMUNE DI CARBONIA
ASSESSORATO AI LAVORI PUBBLICI
PROVINCIA DEL SUD SARDEGNA



È sindaco
Piero Maris
L'assessore
Maurizio Murru / Assessore ai Lavori Pubblici

Investito
infininvest europea
Governo EU



PIANO NAZIONALE DI RIPRESA E RESILIENZA
MISSIONE: INIZIATIVE E COESIONE
Componente 2.1 "Rigenerazione urbana GFCM 21010501"

REFUNZIONALIZZAZIONE DELLA EX-CENTRALE ELETTRICA
DELLA GRANDE MINIERA DI SERRAVALLE COME MUSEO
DELLA CITTÀ DI FONDAZIONE E ARCHIVIO DEL NOVECENTO

Progettisti
UFFICIO TECNICO COMUNALE
Arch. Enrico Palanca / Progettista coordinatore
Ing. Mario Mammarella / Responsabile Ufficio del Progettamento

Supporto tecnico scientifico
Competenza progettistica / Università di Cagliari
DICAIR Dipartimento di Ingegneria Civile, Ambientale e Architettura
Prof. Arch. Giorgio Pagani / coordinatore scientifico
Prof. Arch. Roberto Delella / coordinatore progettista
Arch. Alessandra, Arch. Riccardo D'Agostini / collaboratori progettuali
Arch. Roberto Delella, Arch. Riccardo Delella, Arch. Luca Patti / collaboratori
Prof. Ing. Paolo Marotta / struttura
Ing. Costantino Marotta / impianti

Indagini strutturali / Structural Solutions srl
Rendiconti geologici/geotecniche / Geol. Paolo Patti

Livello progetto
Fattibilità tecnica ed economica
Codice identificativo pratica
22PR10J01.00

Titolo elaborato: ELABORAZIONE DEL PROGETTO ARCHITETTONICO
Definizione e realizzazione - prima parte +7.00

Scala: 1:100
Data di prima emissione: marzo 2022
Data di verifica del progetto:

E02_P