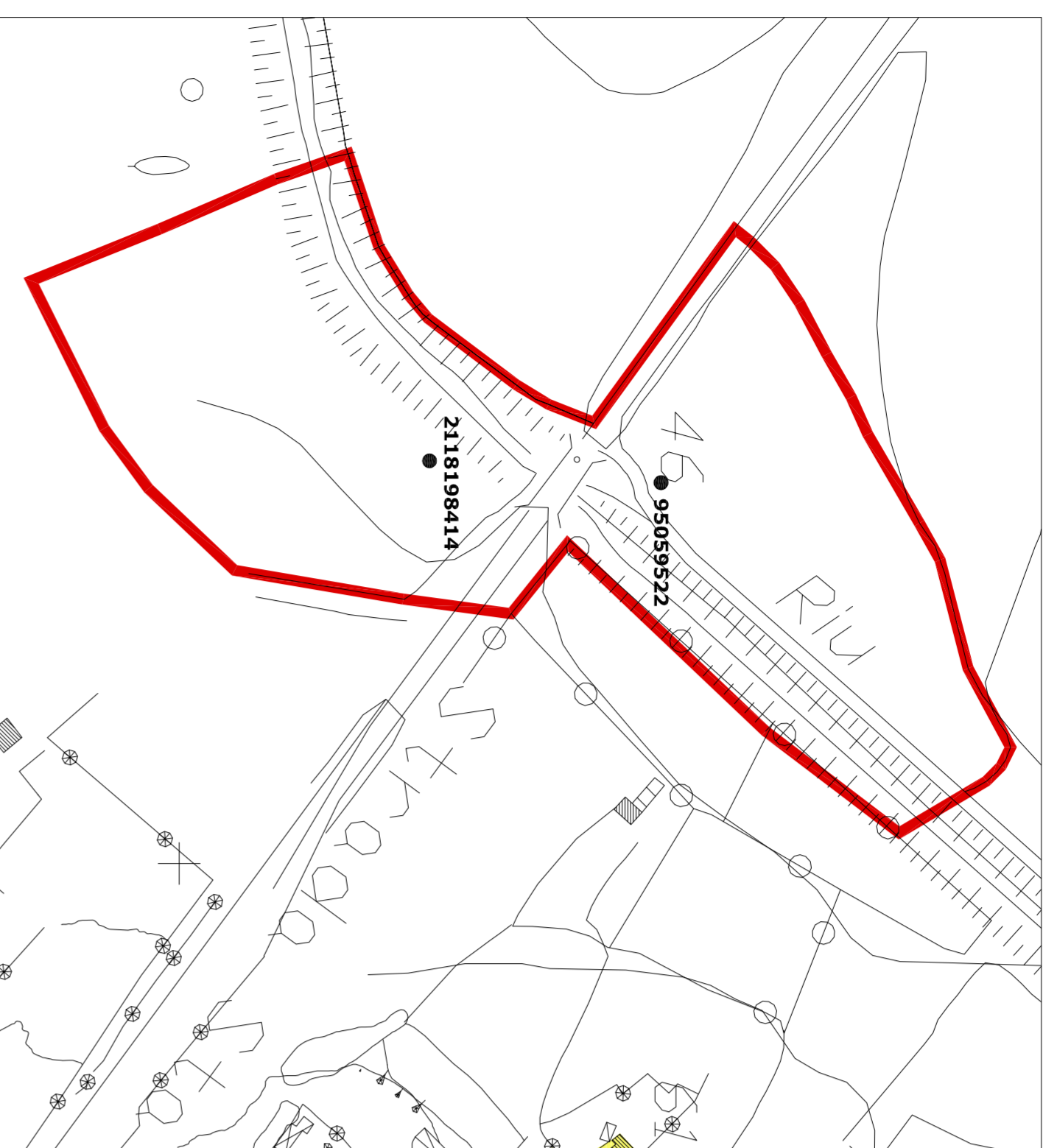


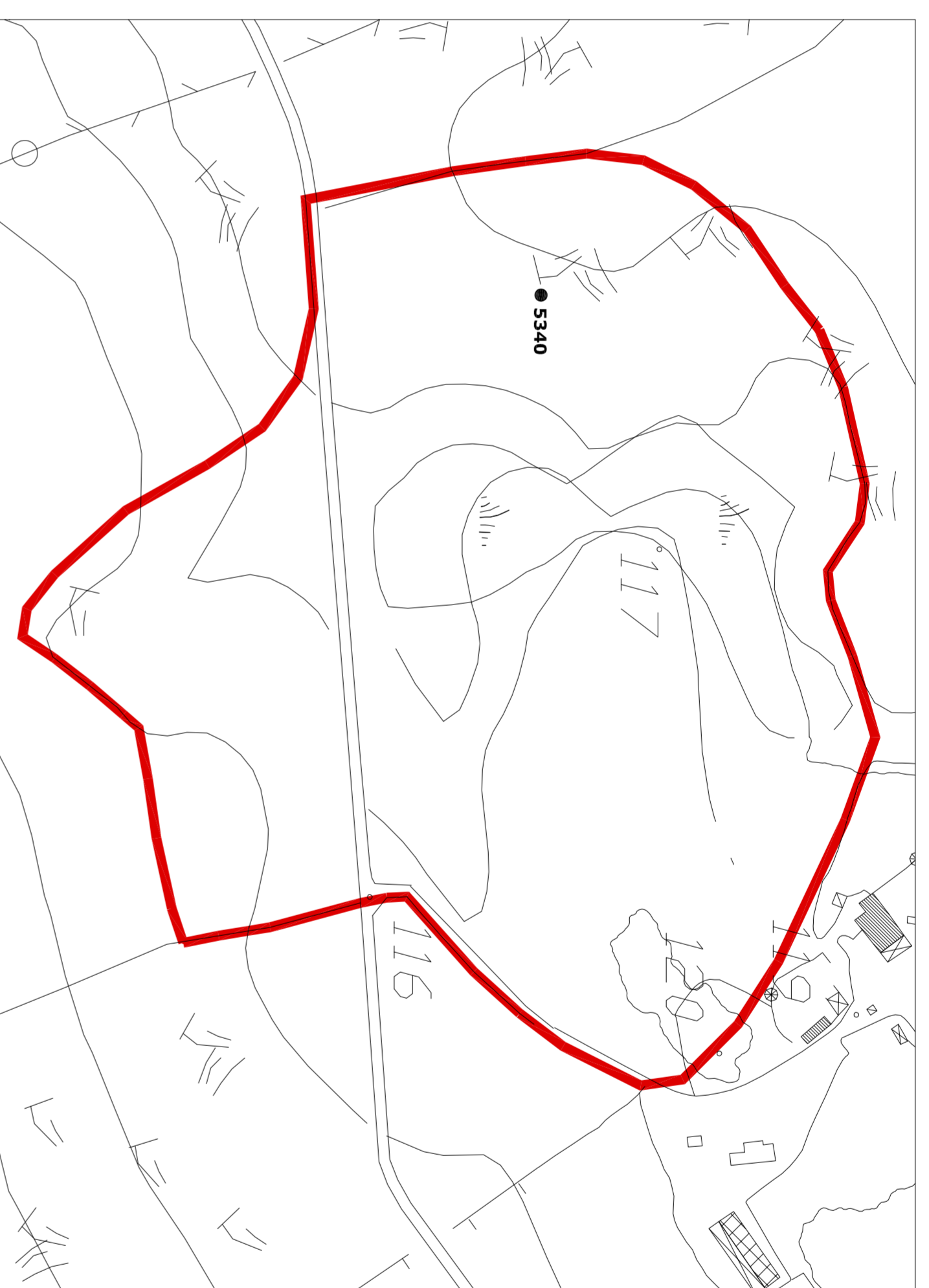
95059522_INSEDIAMENTO ROMANO



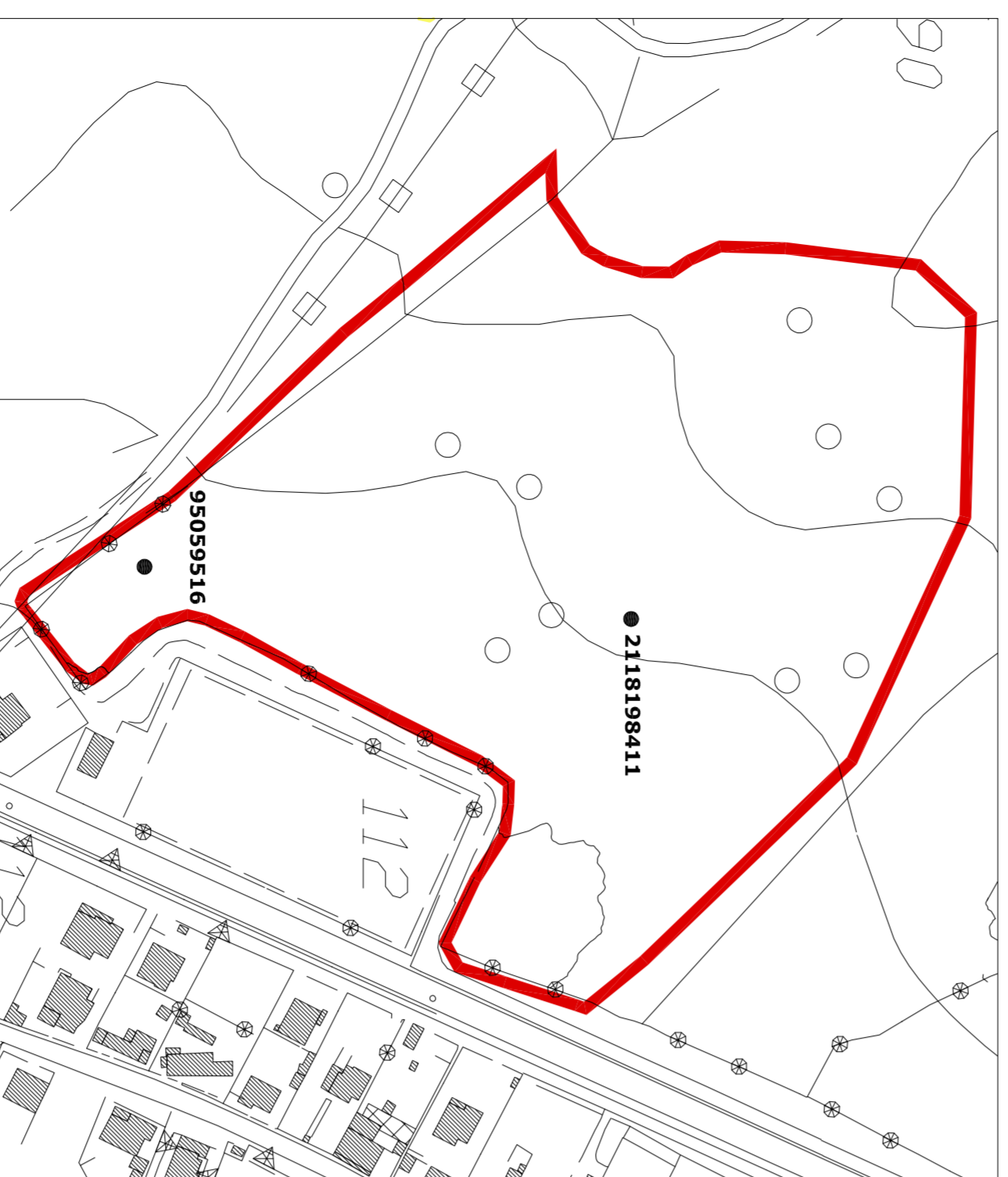
3279_NECROPOLI ROMANA DI FONTE CAPUT AQUOUS



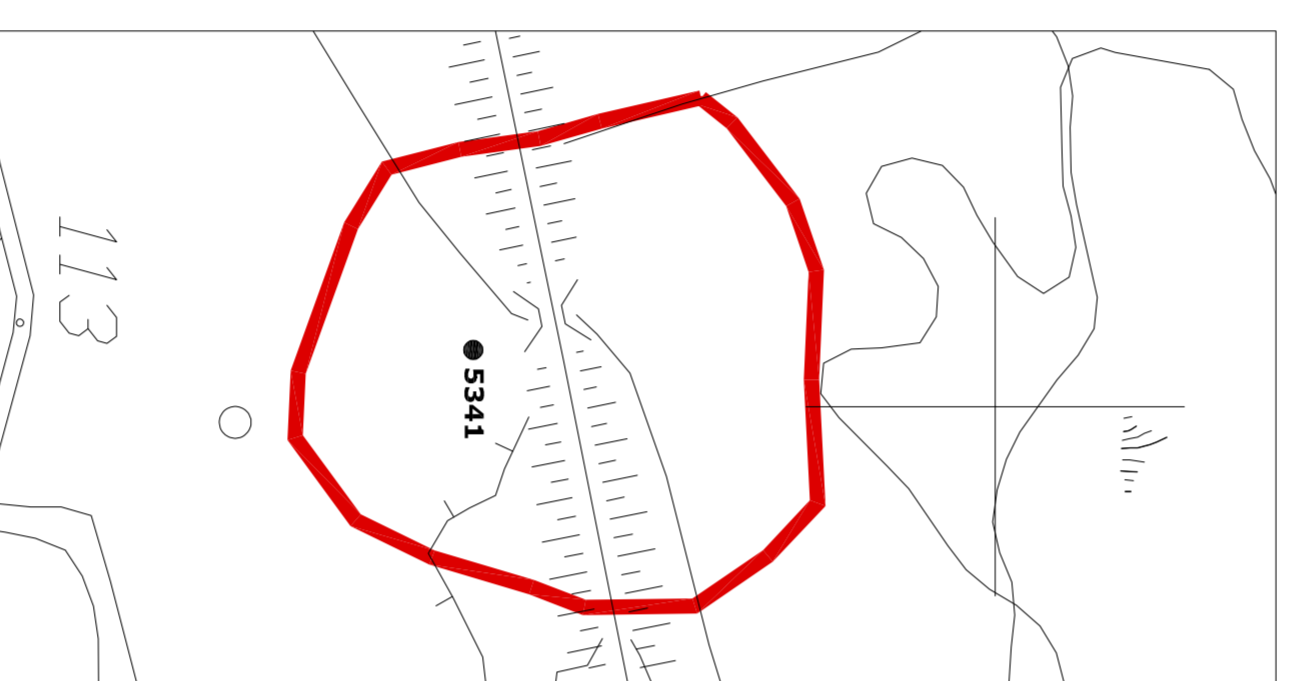
5340_INSEDIAMENTO ROMANO DI PLOLMAS



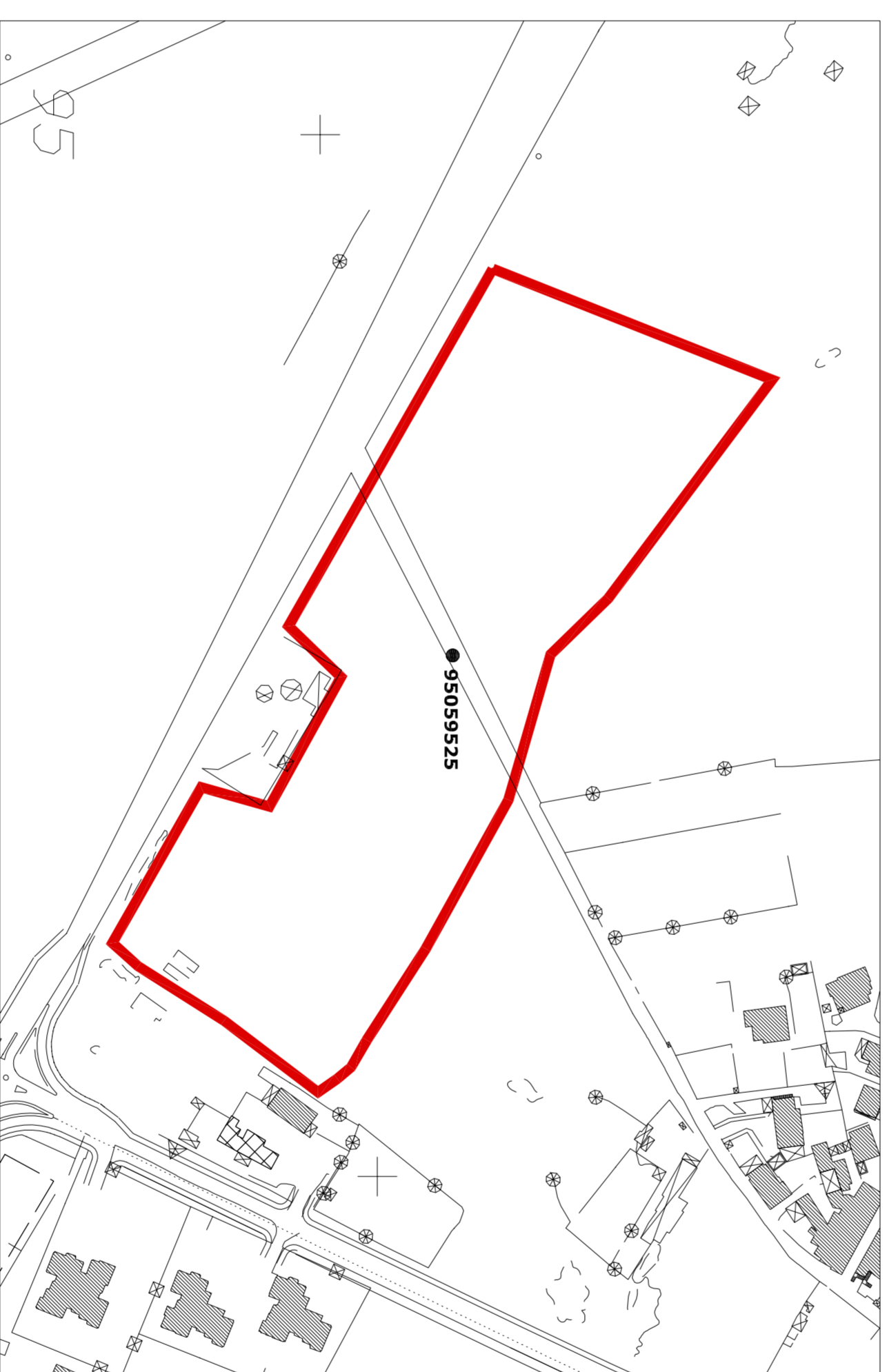
95059516_INSEDIAMENTO PREISTORICO DI BARBUSI



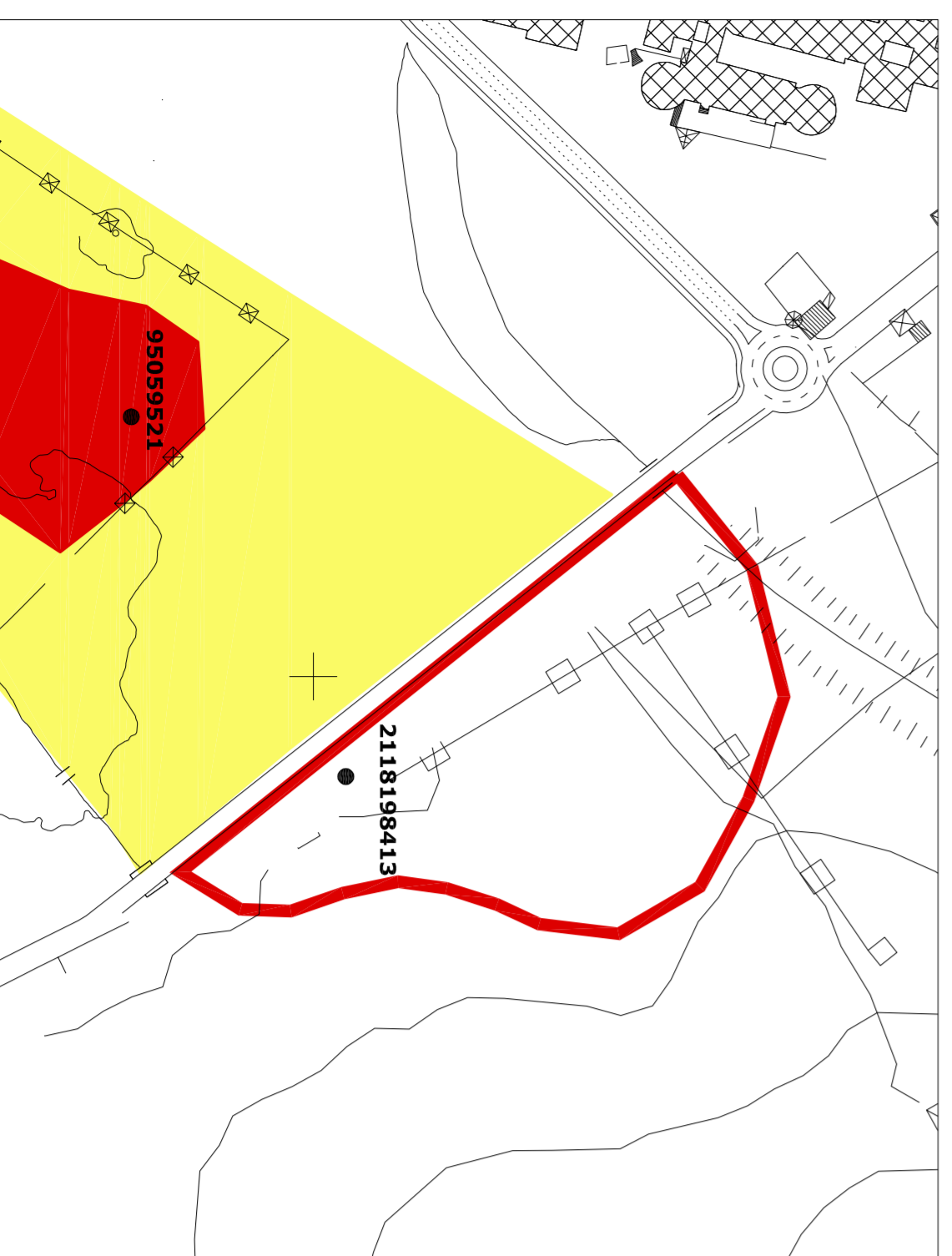
5341_STRUTTURE EPOCA PUNICA E NECROPOLI



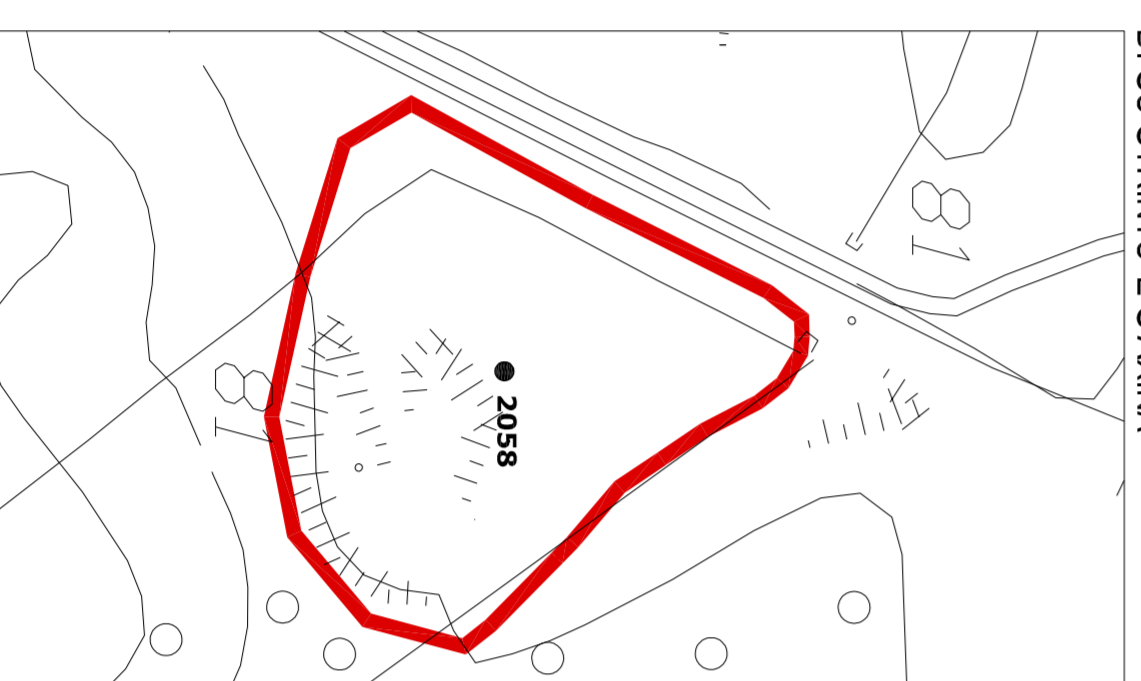
95059525_INSEDIAMENTO PREISTORICO DI CAMPO FRASSOUS



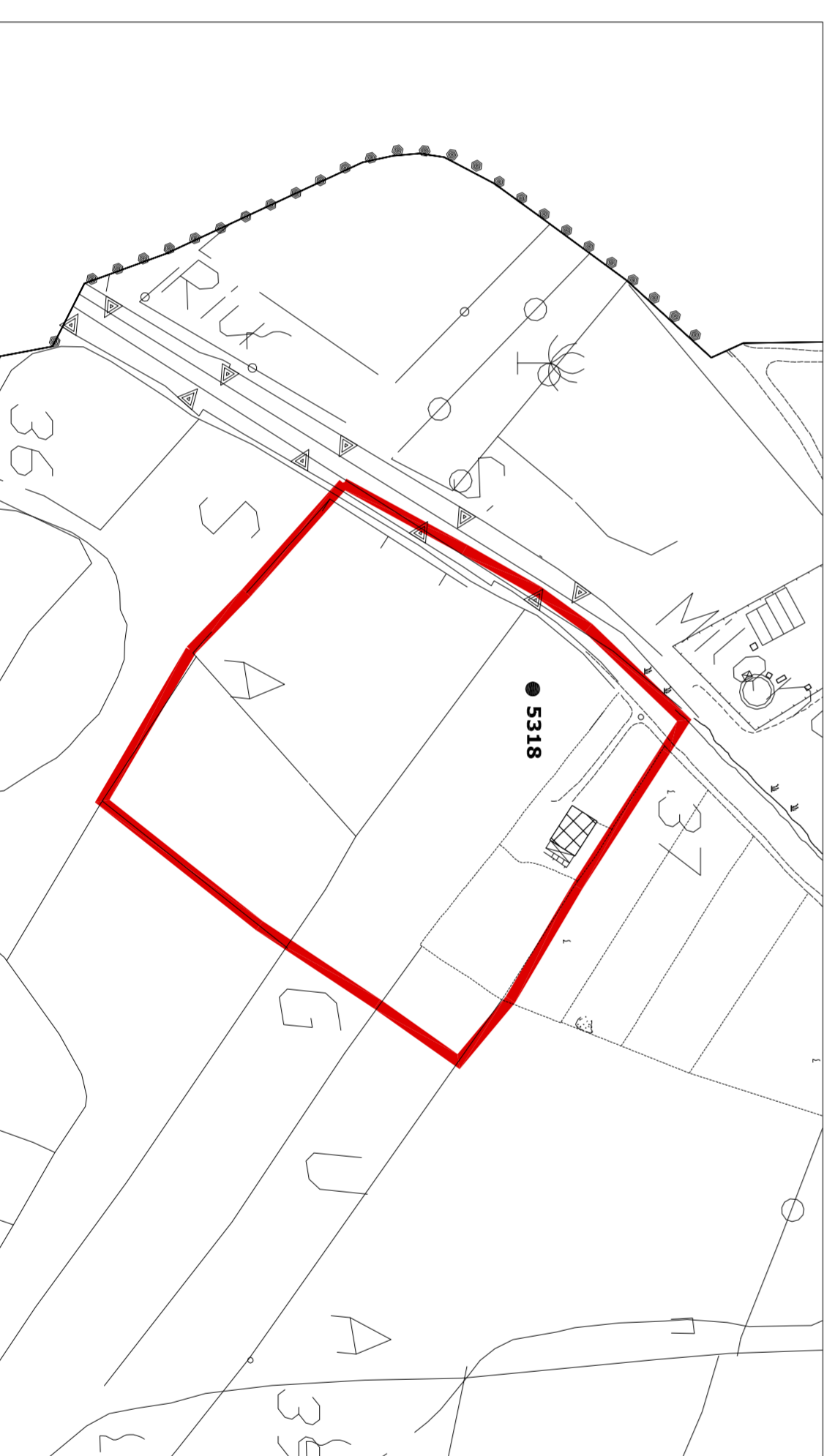
2118198413_TOMBA ROMANA



2058_NECROPOLI ROMANA DI SU STRINTU E SAKINA



5318_INSEDIAMENTO PUNICO - ROMANO DI IS GANNAUS



Perimetro di tutela



COMUNE DI CARBONIA

P.U.C.

PIANO URBANISTICO COMUNALE

IN ADEGUAMENTO AL

PIANO PAESAGGISTICO REGIONALE

PIANO PAESAGGISTICO COMUNALE

CONFERENZA GENERALE

ING. GIAMPAOLO FORCEDDA

PROGETTA

ING. ENRICO PALENZA

COLLABORATORI

GEOM. ORGUGLIO ARI

ING. MARIA GRAZIA MANNI

GEOM. MARCELLO FIORE (ELABORAZIONI CAD)

CONFERENZA SPECIALIZZATA

PROF. ING. ANTONIO SAMA (BENI IDENTIFICATI)

PERMETTENTE DI ARCHITETTURA - UNIVERSITA' DI CAGLIARI

ING. ALDO VIANI (DIMENSIONAMENTO ED ANALISI DI PAESAGGIO)

DOCT. AGR. GIULIANO CIPOLETTA (AGRONOMIA E PODOLOGIA)

DOCT. GIUSEPPE FARA (ANALISI DELLA POPOLAZIONE)

DOCT. GEOL. LORENZO OLIVELLI (GEOLOGIA)

DOCT. SASSI CARLA PERA (ARCHITETTURA)

ARCH. ELENA FREDDA (BENI PAESAGGISTICI ARCHEOLOGICI)

ING. VANDINA ANEDDA (BENI PAESAGGISTICI INSEDIAMENTO)

ING. SERGIO BARRACCHI (BENI PAESAGGISTICI INSEDIAMENTO)

ING. VALENTINO PIRA (ELABORAZIONE GIS)

DOCT. GEOL. ALESSIO MUREDDU (P.A.I.)

DOCT. GEOL. LORENZO OLIVELLI (P.A.I.)

ING. NICOLA TODES (P.A.I.)

ING. SALVATORE CIERCHI

ING. GIUSEPPE CASALI

ALLEGATO 1_TAVOLA 6

ASSETTO STORICO CULTURALE

AREE ARCHEOLOGICHE

DI POTENZIALE INTERESSE PAESAGGISTICO

INDIVIDUAZIONE PERIMETRI DI TUTELA

scala

1:2.000

data

Settembre 2010

prodotto

formato

DWG