

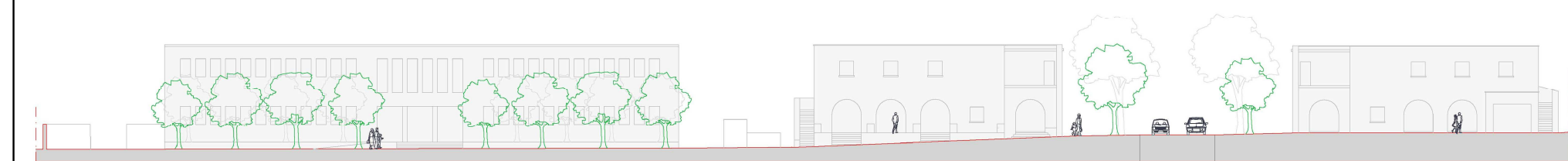


RIDUZIONE DELLA SEZIONE CARRABILE in accesso alla piazza fino alla larghezza di 6m. La funzione dei due tratti viari viene così distinta con l'introduzione della tipologia di traffico misto pedonale / veicolare.

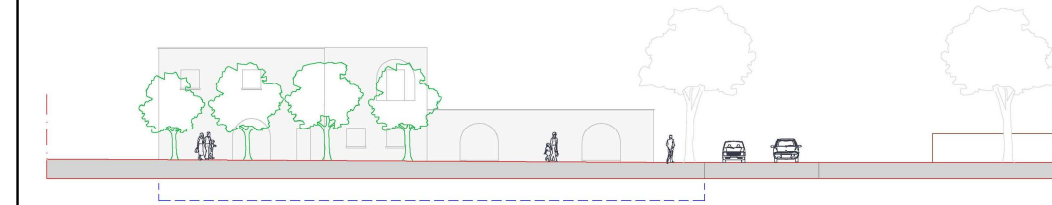
PAVIMENTAZIONE IN TOZZETTI DI GRANITO come avvisatori ottici e vibroacustici. Utilizzate per ottenere effetti ottici e sonori al passaggio del veicolo, informano il guidatore della mutata tipologia viaria grazie alla rottura dell'uniformità della fascia asfaltata.

PAVIMENTAZIONE IN IMPASTO tipo Levocell. La strategia adottata è l'eliminazione delle barriere architettoniche adottando la piazza come piano unico e di elevare il livello di attenzione dell'automobilista tramite il cambio delle coordinate materiche della superficie stradale.

SUPERFICE LASTRICATA IN GRANITO come luogo della sosta, in essa troveranno spazio le future installazioni dei percorsi del CIAM

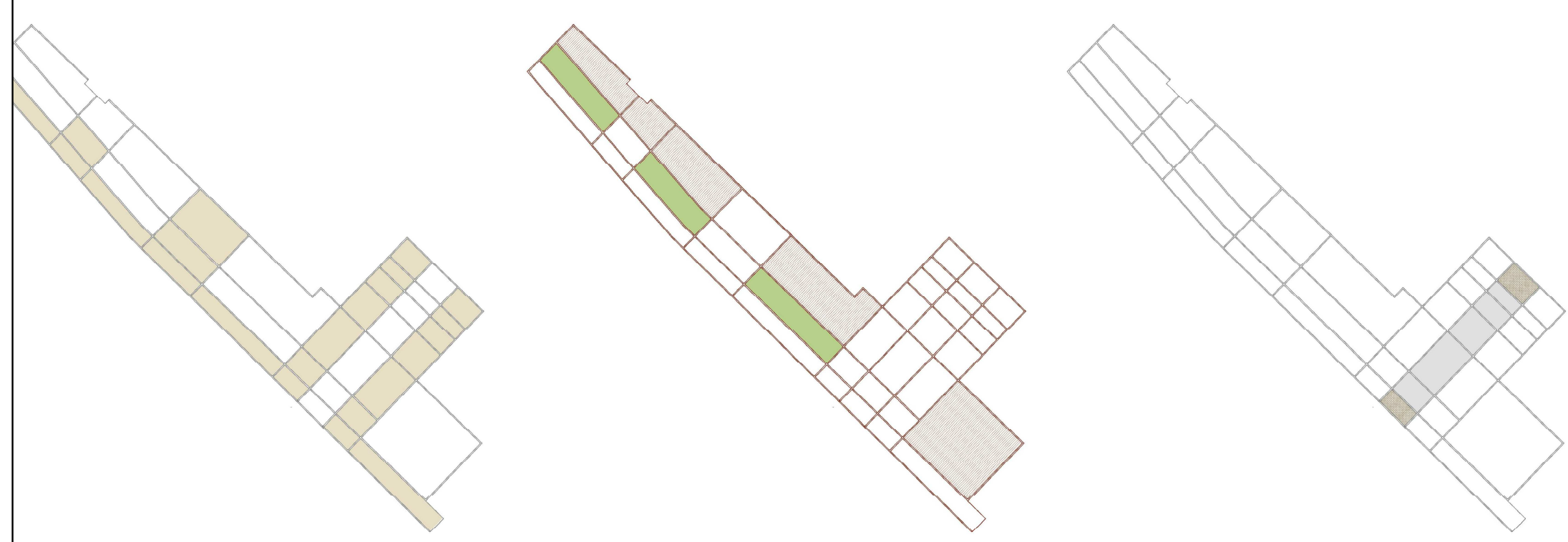


profilo A-A



profilo B-B

SCHEMA DELLE PAVIMENTAZIONI PROPOSTE, SUPERFICE TOTALE 2150 mq:



pavimentazione in impasto tipo Levocell
880 mq

pavimentazione lapidea in lastre di granito + area verde: 823 mq + 230mq

pavimentazione lapidea in tozzetti di granito e asfalto: 47 mq + 170 mq

COMUNE DI CARBONIA

P.U.C.
PIANO URBANISTICO COMUNALE
IN ADEGUAMENTO AL
PIANO PAESAGGISTICO REGIONALE

Ufficio Tecnico Comunale - Area Urbanistica, Territorio e Ambiente
Coordinamento generale:
Ing. Giampaolo Porcedda

Progettista
Ing. Enrico Potenza
Collaboratori
Geom. Giorgio Airi
Ing. Erika Daga
Ing. Maria Grazia Mannai
Geom. Marcello Floris (elaborazioni CAD)

Consulenze Specialistiche
Prof. Ing. Antonello Sanna
(Beni Identitari, Piano di Riqualificazione e recupero)
DIPARTIMENTO DI ARCHITETTURA - UNIVERSITA' DI CAGLIARI

Ing. Aldo Vanini (Dimensionamento ed elementi strutturali)
Dott. Agr. Gaetano Cipolla (Agronomia e Pedologia)
Dott. Giuseppe Fara (Analisi della popolazione)

Dott. Geol. Lorenzo Ottelli (Geologia)
Dott.ssa Carla Perra (Archeologia)
Arch. Elena Piredda (Beni Paesaggistici Archeologici)

Ing. Verdiana Anedda (Beni Paesaggistici Insediativi)
Ing. Sergio Barracchia (Beni Paesaggistici Insediativi)

Ing. Valerio Piria (Elaborazione GIS)
Dott. Geol. Alessio Mureddu (P.A.I.)
Ing. Nicola Todde (P.A.I.)

Il sindaco
Ing. Salvatore Cherchi

F. assessore
Giuseppe Casti
tav. n.

ALLEGATO A_TAVOLA 15.b

titolo
CENTRO MATRICE
PIANO DI RIQUALIFICAZIONE E RECUPERO

RIQUALIFICAZIONE SPAZI PUBBLICI
PIAZZA REPUBBLICA_SCHEMA DELLE PAVIMENTAZIONI

scala

data
Febbraio 2009

protocollo	nome file	formato
		DWG